

 **100%**
MADE IN
GERMANY

 **100%**
MADE IN
GERMANY



LET'S
STAY IN
CONTACT

MOZART AG
SCHMALZGRABEN 15
42655 SOLINGEN
GERMANY
FON +49-212-2209-0



FINEST IN CUTTING

FILM UND FOLIE

MOZART
FINEST IN CUTTING

MOZART-BLADES.COM

MOZART
FINEST IN CUTTING

SLITTING KLINGEN

SPEZIALKLINGEN FÜR DIE KUNSTSTOFFINDUSTRIE

Injektorklinge ↔ 38 x 8 x 0,25 mm					
★ C-Stahl	★ rostfrei	★ rostfrei + TiN	★ rostfrei + DLC	★ Hartmetall	★ Vollkeramik
#640.025	#642.025	#90642.025	#97642.025	#643.025*	#645.030*

Industrieklinge ↔ 60 x 22 mm						
Klingenstärke	★ C-Stahl	★ rostfrei	★ C-Stahl + TiN	★ rostfrei + TiN	★ rostfrei + DLC	★ Hartmetall
0,15 mm	#856.015	#856.015	#90856.015	#90856.015	#97856.015	#857.023*
0,20 mm	#856.022	#856.023	#90856.024	#90856.023	#97856.023	#857.023*

Dreilochklinge Rundkopf ↔ 43 x 22 mm				
Klingenstärke	★ C-Stahl	★ rostfrei	★ rostfrei + TiN	★ rostfrei + DLC
0,10 mm	#40.010	#42.010		
0,15 mm	#40.015	#42.015	#90042.015	
0,20 mm	#40.020	#42.020	#90042.020	#97042.020
0,25 mm	#40.025*			
0,30 mm	#40.030	#42.030	#90042.030	#97042.030
0,40 mm	#40.040			

Dreilochklinge Geradkopf ↔ 43 x 22 mm						
Klingenstärke	★ C-Stahl	★ rostfrei	★ rostfrei + TiN	★ rostfrei + DLC	★ Hartmetall	★ Vollkeramik
0,10 mm	#80.010					
0,15 mm	#80.015	#82.015	#90082.015	#97082.015	#83.015*	
0,20 mm	#80.020	#82.020	#90082.021	#97082.020	#83.020*	
0,25 mm	#80.025*					
0,30 mm	#80.030	#82.030	#90082.030		#83.031*	#84.030*
0,40 mm	#80.040					

Celloklinge Breitschliff ↔ 57 x 18,8 x 0,40 mm						
★ C-Stahl	★ rostfrei	★ C-Stahl + TiN	★ rostfrei + TiN	★ C-Stahl + DLC	★ rostfrei + DLC	★ Hartmetall
#881.040	#881.044	#90881.040	#90881.044	#97881.040	#97881.044	#887.040*

Celloklinge Schmalschliff ↔ 57 x 18,8 x 0,40 mm						
★ C-Stahl						
#884.040						

Celloklinge einseitig, Schmalschliff ↔ 57 x 18,8 x 0,38 mm						
★ rostfrei						
#886.038						

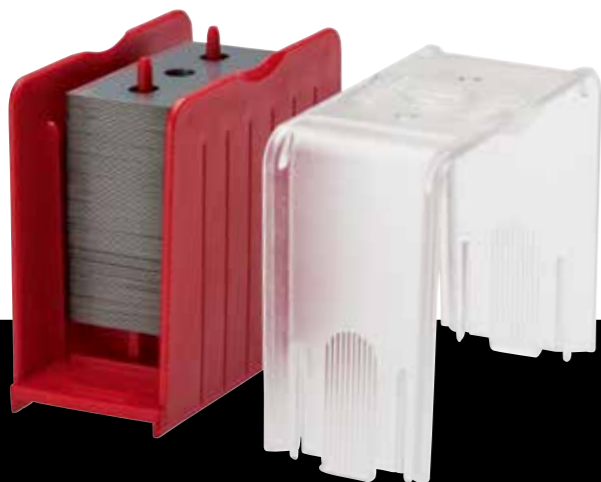
Industrieklinge ↔ 43 x 22 mm			
Klingenstärke	★ C-Stahl	★ rostfrei	★ rostfrei + TiN
0,10 mm	#310.010	#331.010	
0,15 mm	#310.015	#331.015	#90331.015
0,20 mm	#310.020		

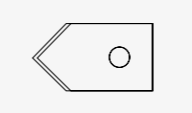
*auf Anfrage

Verpackungsvariante A
Klingen einzeln verpackt
in Paraffin



Verpackungsvariante B
100 - 350 Klingen in der
MOZART Klingensbox





Spezialklinge
||| #8237.001
↔ 18 x 10 x 0,20 mm



Spezialklinge
||| #8237.000
↔ 33,5 x 10 x 0,20 mm



Spezial-Dreilochklinge
||| #450.020
↔ 42 x 22,4 x 0,20 mm



Spezialklinge
||| #8022.000
↔ 45 x 15 x 0,30 mm



Spezialklinge
||| #8095.000
↔ 51 x 14 x 0,50 mm



Spezialklinge
||| #8757.000
↔ 45 x 31,9 x 0,80 mm



Spezialklinge
||| #8758.000
↔ 30,4 x 25 x 0,50 mm



Spezialklinge
||| #809.025
↔ 39,2 x 18,8 x 0,25 mm



Spezialklinge
||| #805.030
↔ 39 x 18,8 x 0,30 mm



Bügelklinge
||| #610.030
↔ 39,6 x 19,6 x 0,30 mm



Autostropklinge
||| #600.030
↔ 39 x 18,7 x 0,30 mm



Heißabschlagklinge
||| #8933.000
↔ 19 x 57 x 0,40 mm
★ C-Stahl, zweiseitiger Schliff



Heißabschlagklinge
||| #8933.001
↔ 19 x 57 x 0,40 mm
★ C-Stahl



Granulierklinge
||| #8922.000
↔ 46 x 12,7 x 0,63 mm
★ Schliff: 1-seitig, 2-fasig



Pentagonklinge
||| #890.060
↔ 63,7 x 67 x 0,60 mm
★ Hartmetall



Zahnklinge
||| #80945.000
↔ 85 x 30 x 1,5 mm



Zahnklinge
||| #80944.000
↔ 65 x 30 x 1,5 mm



Zahnklinge
||| #80942.000
↔ 32 x 41 x 1,6 mm



Verpackungsvariante C
Klingen im 10er Dispenser

MOZART
FINEST IN CUTTING

PROFIKLINGEN
VOM KLINGENPROFI



Qualität
seit 1923
★★★★
MADE IN
SOLINGEN